



# Soirée d'information



Accueil – Introduction

***Fernand Nanchen***

*vice-président du comité directeur de l'ACCM*



## Le label « Cité de l'énergie » pour les six communes de Crans-Montana : objectifs et engagement

*Géo Rey*

*président de la commission Eau-Energie-Environnement, ACCM*



**Crans-Montana**  
european energy award





## Label Cité de l'énergie

- Un objectif du programme fédéral SuisseEnergie
- Une distinction pour les communes qui réalisent concrètement une politique communale durable en matière d'énergie, de trafic et d'environnement

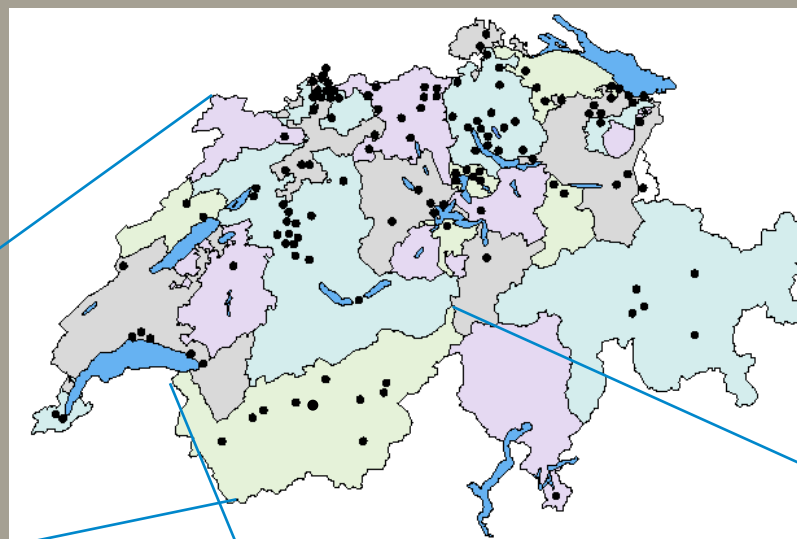


# Les Cités de l'énergie

## En Europe



## En Suisse



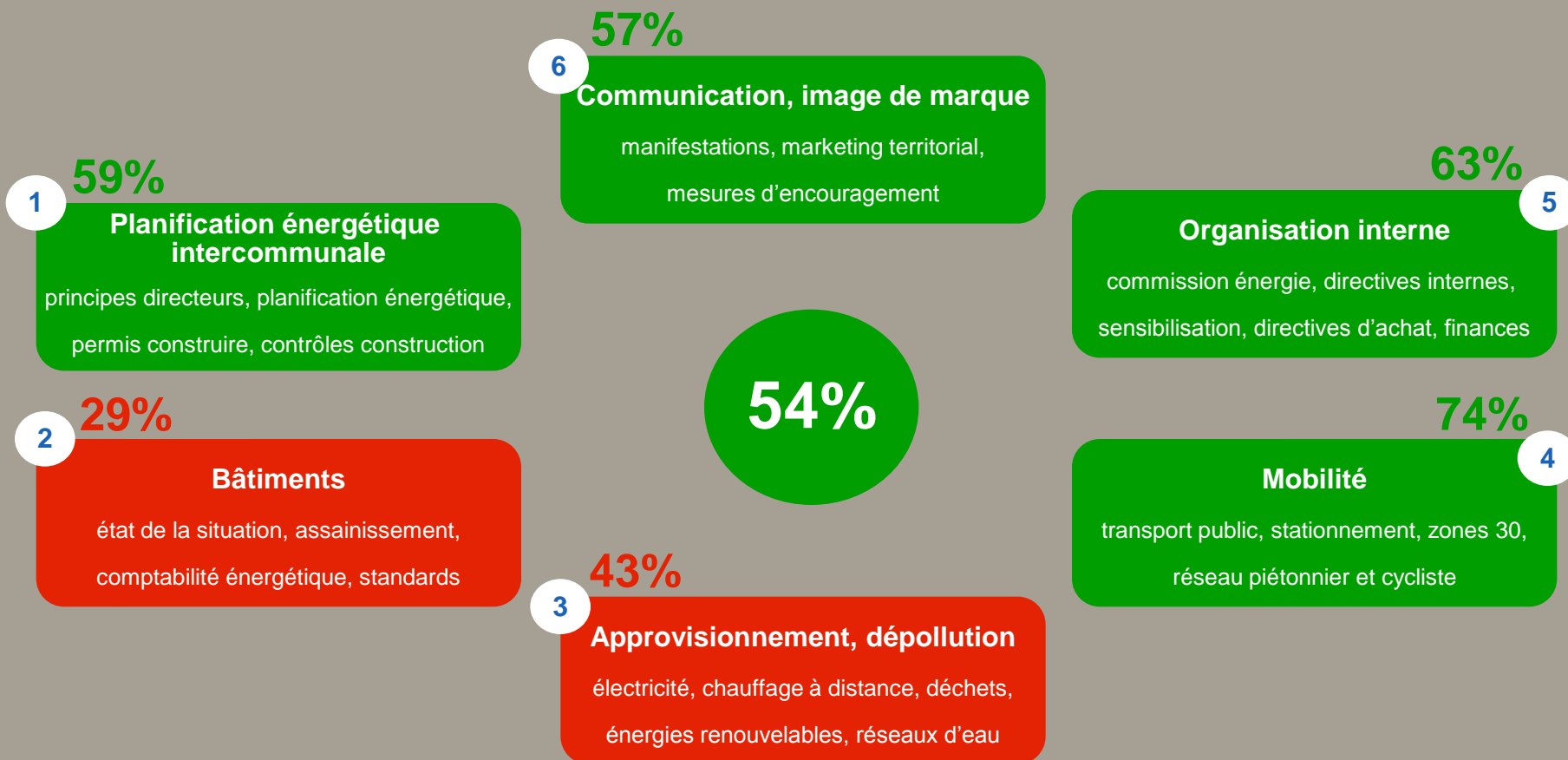
## En Valais

Crans-Montana:

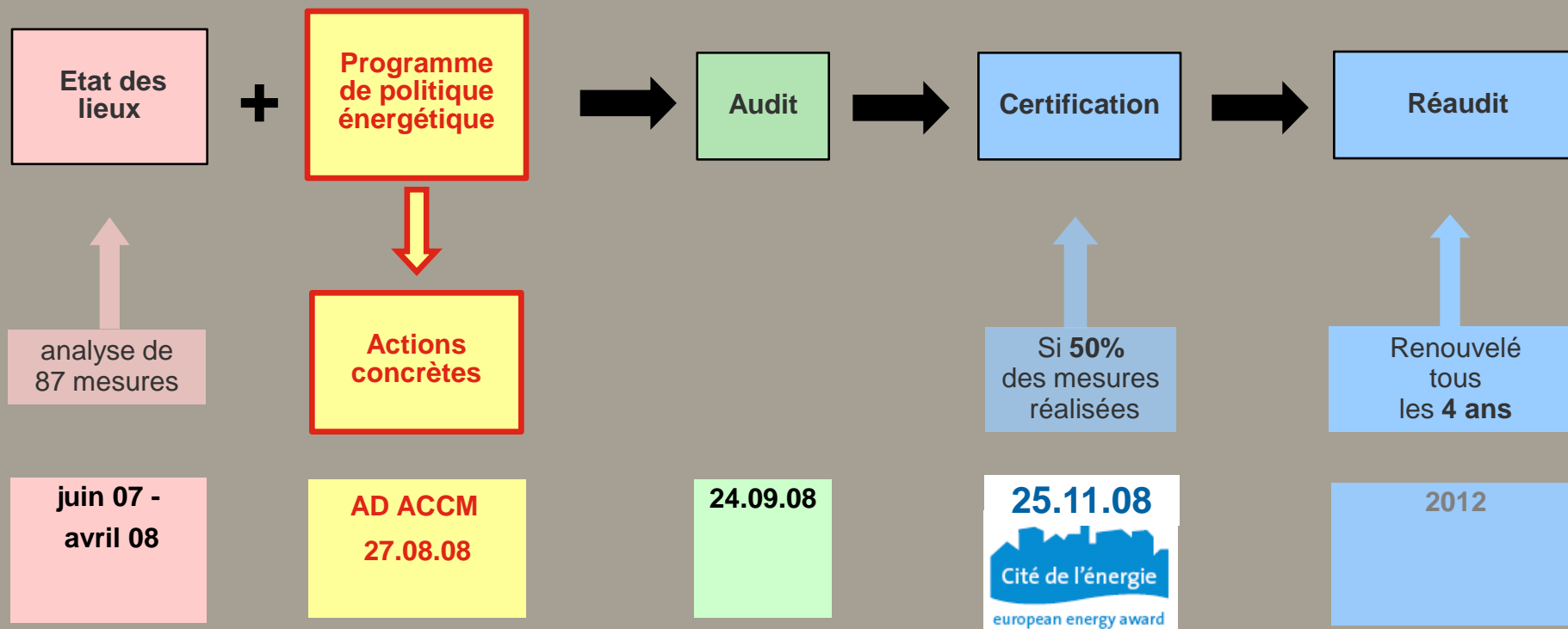
- ◆ 10<sup>e</sup>  du canton
- ◆ 1<sup>e</sup> région  de Suisse romande



# Etat de la situation à Crans-Montana

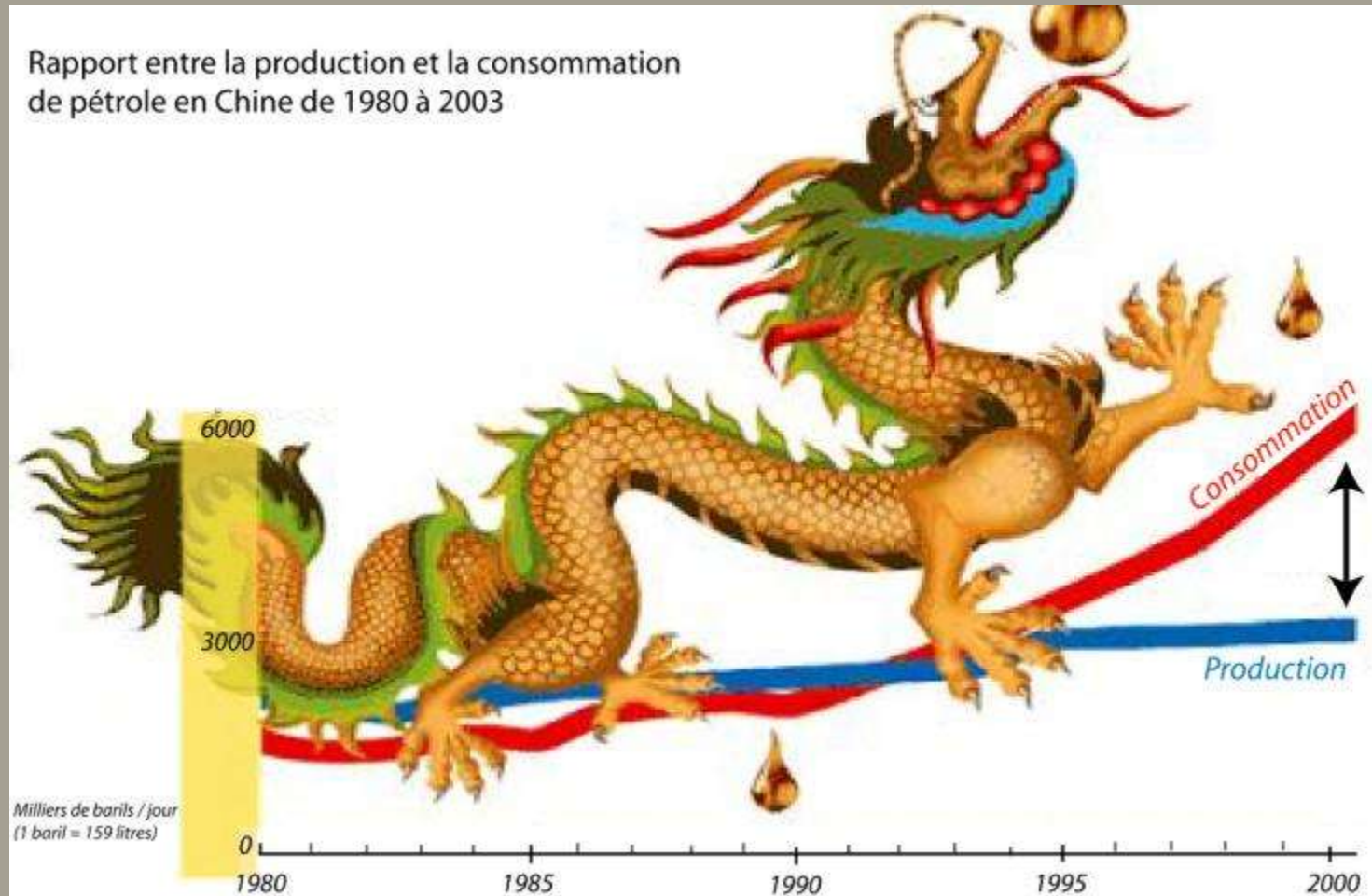


# Un processus d'amélioration continue



# Pétrole: production versus consommation

Chine  
1980 - 2003



Agence Internationale de l'Énergie (AIE), USA - 2006



## Consommation énergétique suisse 2006 (par rapport à 2000)

- **35 % chauffage des bâtiments (+4,6 %)**
- **28 % mobilité (-3,5 %)**
- 13 % chaleur industrielle (+6,4 %)
- 9 % éclairage (+9,2 %)
- 5,5 % eau chaude sanitaire





## Programme de politique énergétique - Objectifs concrets

- Principes directeurs en matière d'énergie
- Promotion de mesures d'efficacité énergétique et des énergies renouvelables
- Efficacité énergétique optimale des bâtiments publics et privés
- Exemplarité des bâtiments et infrastructures communaux
- Information/sensibilisation de la population, des professionnels et des enfants





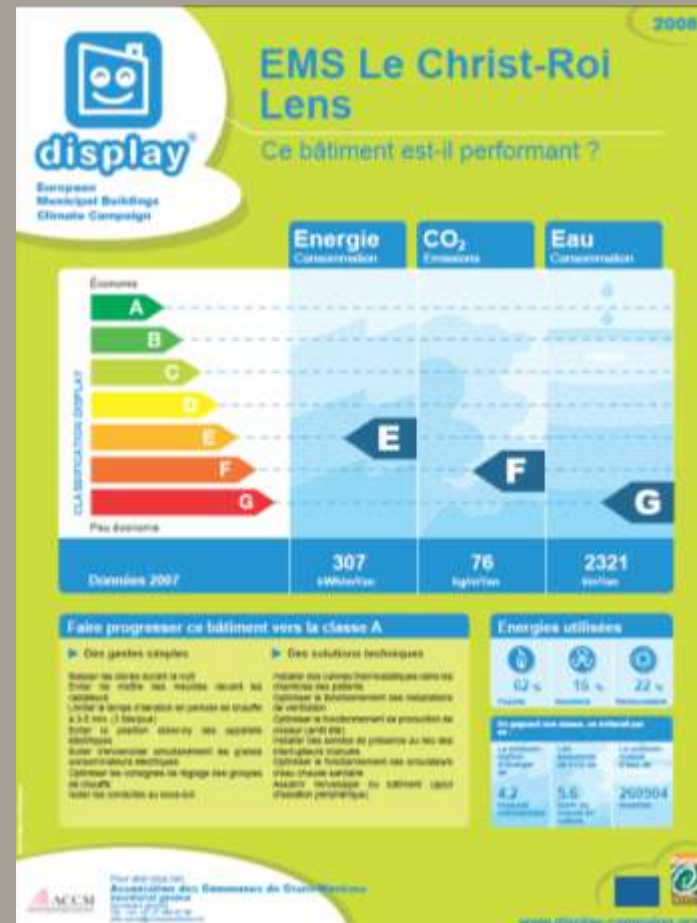
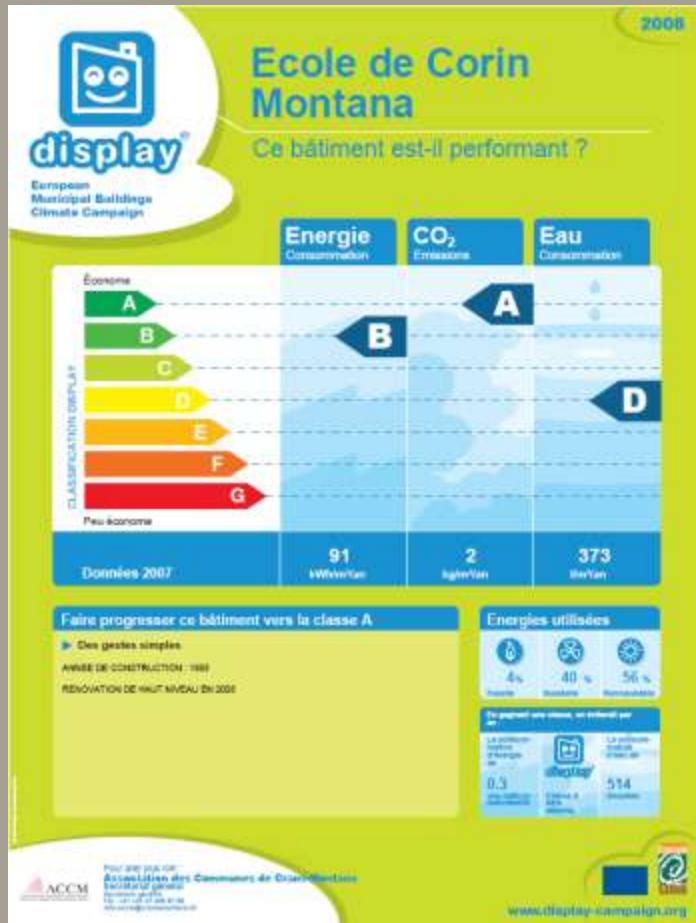
## Programme d'action 2009-2012 – Points forts

- Engager un délégué à l'énergie
- Élaborer un plan directeur de l'énergie
- Établir une comptabilité énergétique des bâtiments communaux
- Poursuivre la campagne Display





# Etiquetage Display



## Programme d'action 2009-2012 – Points forts

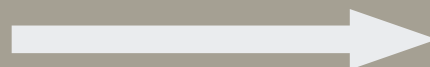
- Définir des zones d'approvisionnement par secteur
- Inciter les privés à construire Minergie et à rénover leur bâtiment dans le cadre des mesures préconisées par le Centime climatique (RDD)
- Journée de la population (7 juin 2009)



# Programme d'action 2009-2012

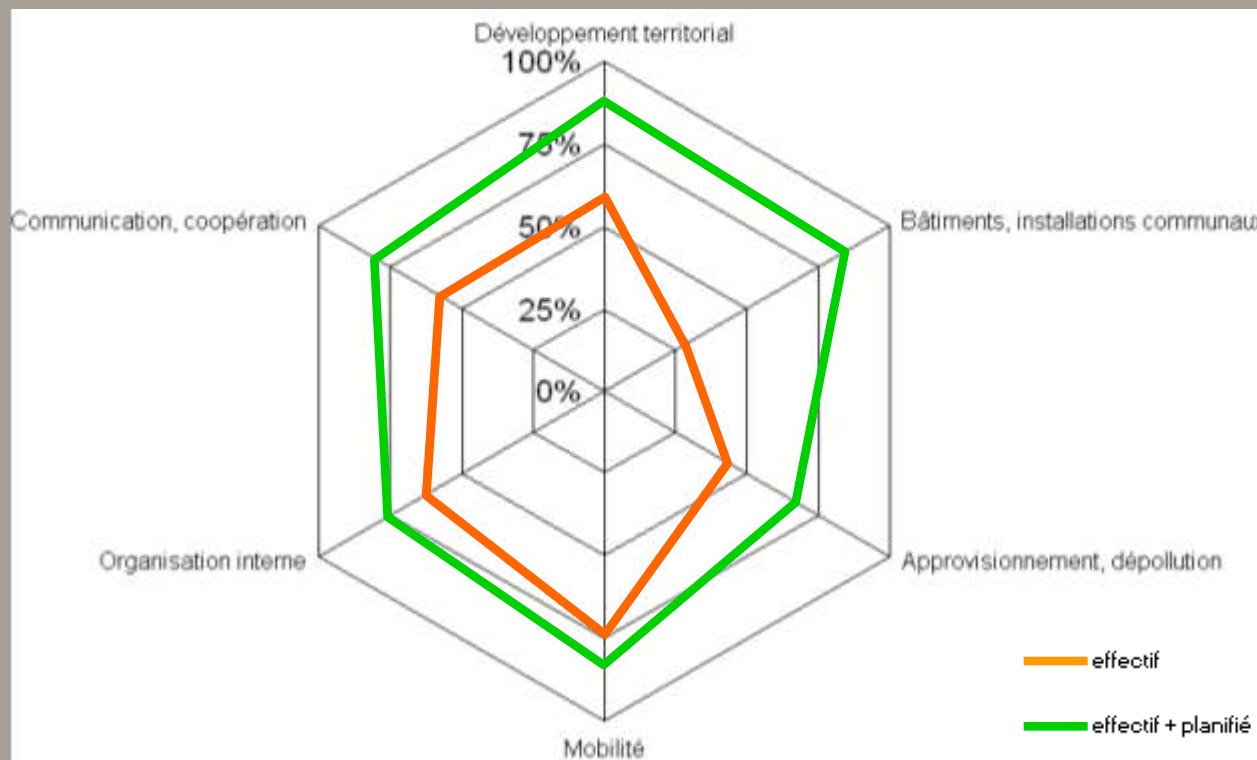
Avant réalisation

54%



Après réalisation

81%

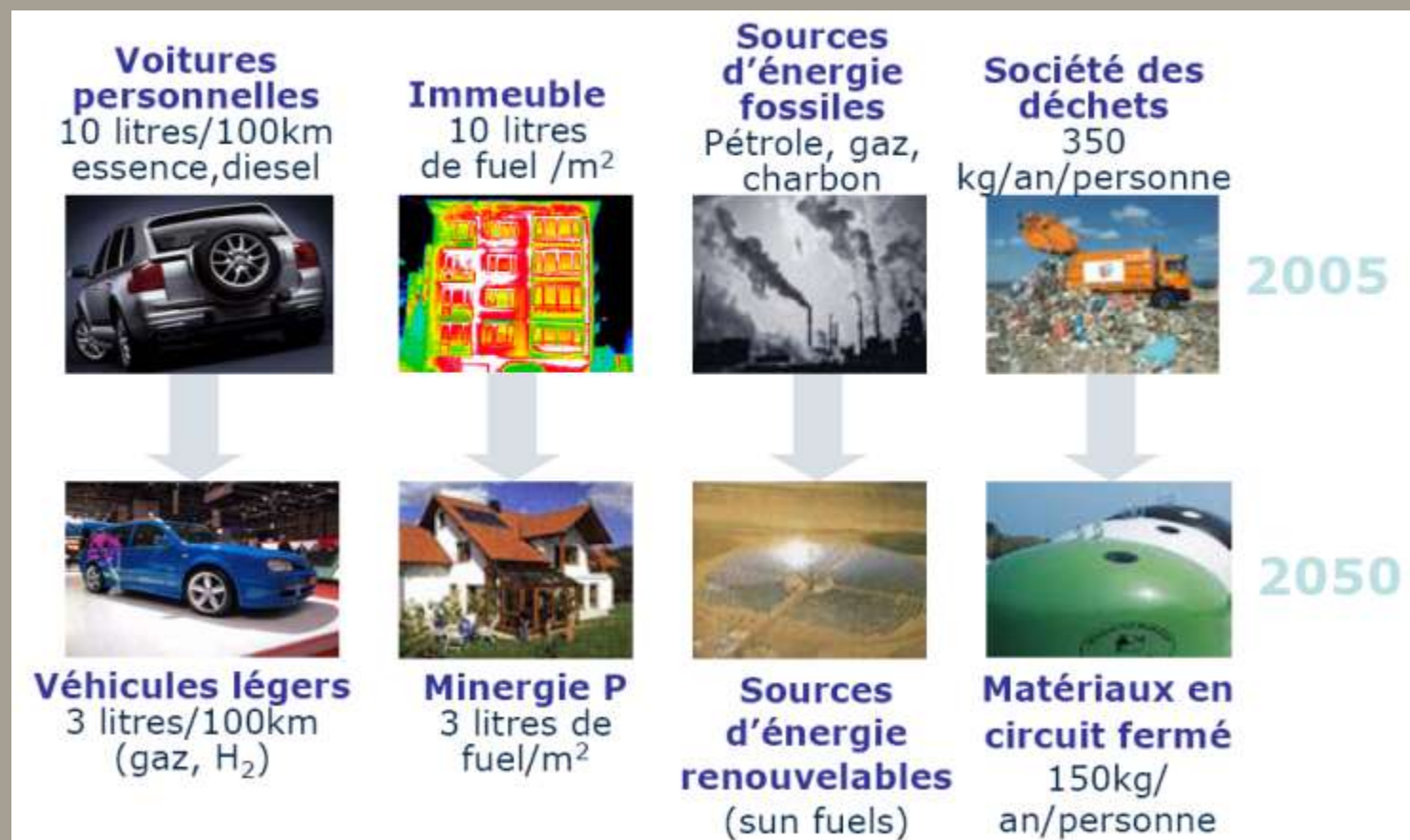




## Crans-Montana Cité de l'énergie, des atouts indéniables...

- Réduire les **dépenses énergétiques** des communes et des privés
- Renforcer et améliorer l'**image de marque** de la station
- Augmenter le volume de travail des **entreprises locales et régionales**
- **Être responsables** face aux générations futures
- **Échanger des expériences** avec d'autres Cités de l'énergie
- Bâtir une **politique énergétique intercommunale durable**  
→ vers la **Société à 2000 Watts**

## La société à 2000 Watts, cela signifie :



**5000 W**  
= 5 kWh/pers.  
= 0.50 frs/h/pers.



**2000 W**  
= 2 kWh/pers.  
= 0.20 frs/h/pers.





# Crans-Montana s'engage pour un futur durable avec son programme de politique énergétique exemplaire



Merci de votre attention !



# Discussion





Présentations disponibles  
sur  
[www.cransmontana.ch](http://www.cransmontana.ch)





# Conclusion



***Fernand Nanchen***

*vice-président du comité directeur de l'ACCM*



# Merci de votre attention